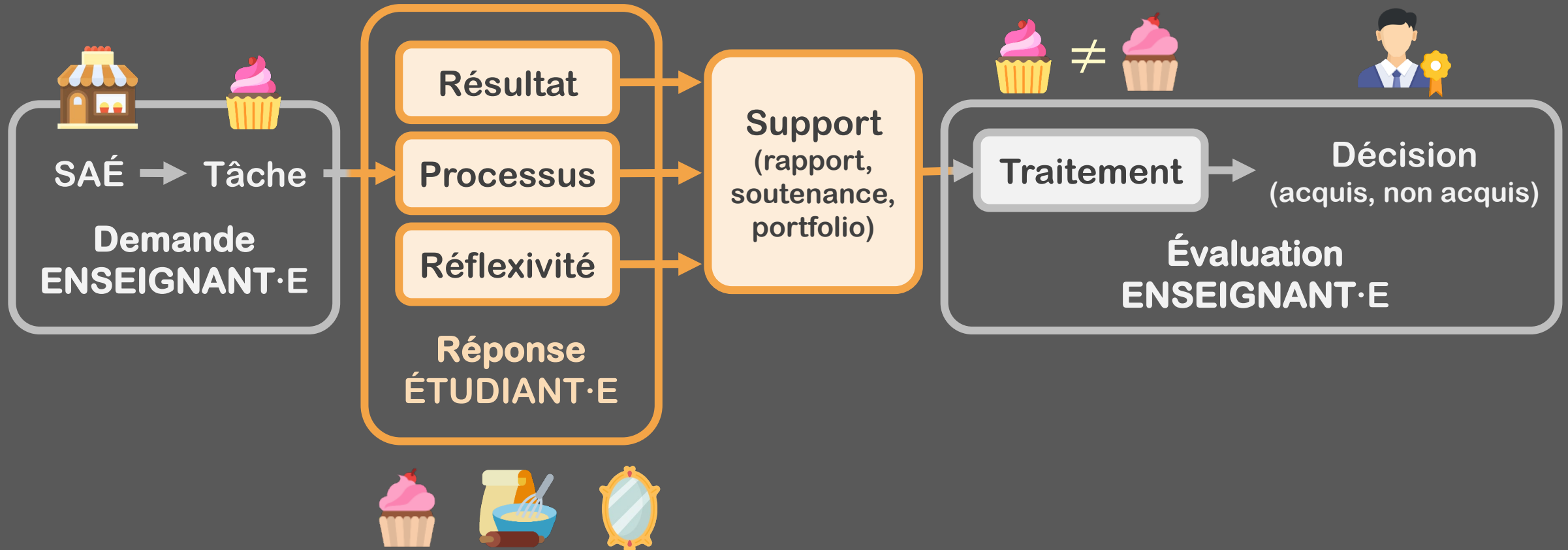


# Le mot de la faim

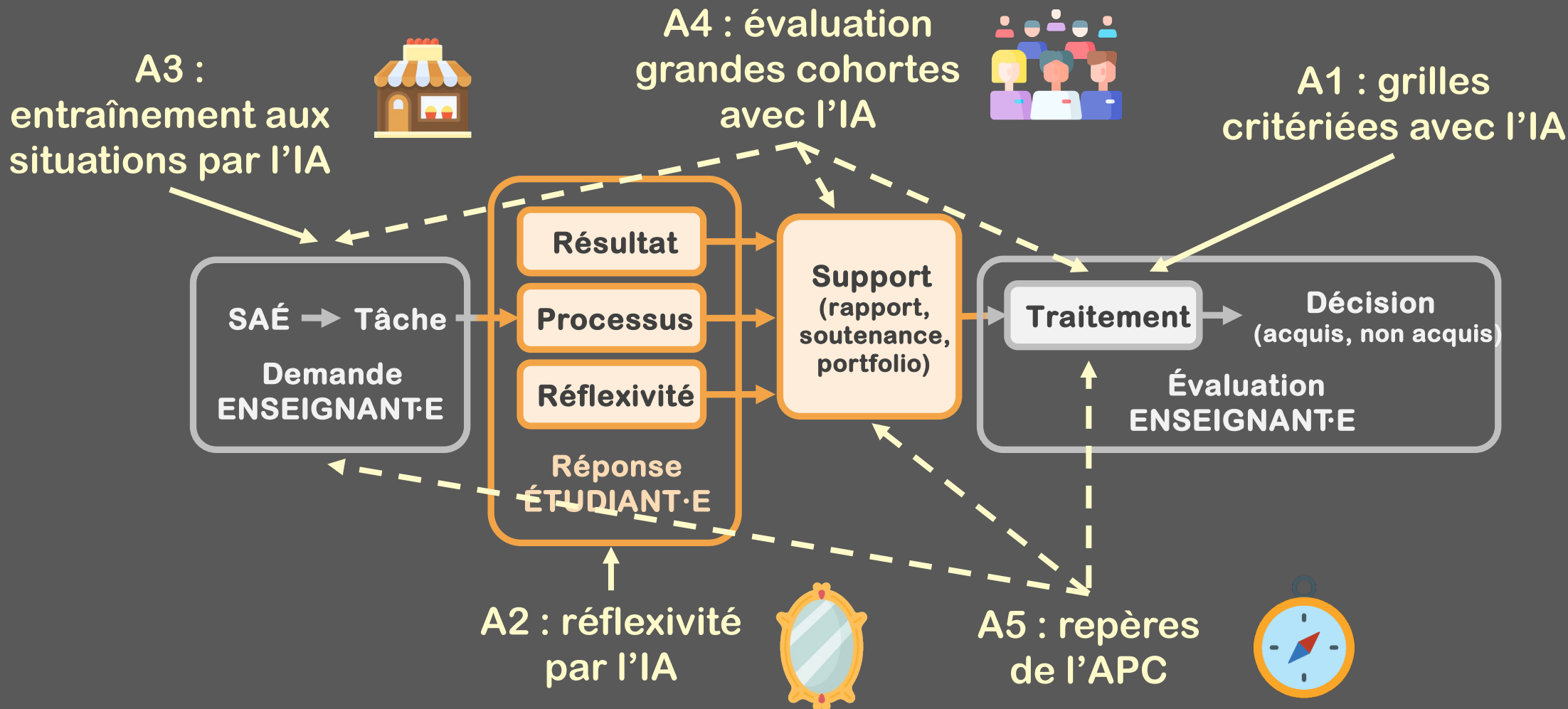
Benoît ESCRIG, Toulouse INP

# Scénario d'évaluation de la compétence

(Escrig, 2025)



# L'IA au cours de ces journées d'études



# L'IA, par les services qu'elle fournit, rend prégnantes et urgentes de « vieilles » questions pédagogiques

#1 : l'évaluation

## • Quoi évaluer ?



- Évaluer l'atteinte d'objectifs d'apprentissage décrit selon trois dimensions : le résultat, le processus et la réflexivité (définir la performance attendue sur les trois dimensions pour valider)

## • Pour quoi évaluer ?



- Évaluation formative vs évaluation certificative
- Différentier les fonctions de l'évaluation : évaluer pour certifier, pour sélectionner

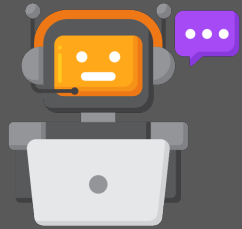
## • Comment évaluer ?



- Compromis précision/complexité : plus une évaluation se veut précise, plus elle est complexe (oral en M2 vs oral en L1)
- Apporter la preuve de son apprentissage

# L'IA, par les services qu'elle fournit, rend prégnantes et urgentes de « vieilles » questions pédagogiques

#2 : outil numérique comme alternative à l'humain

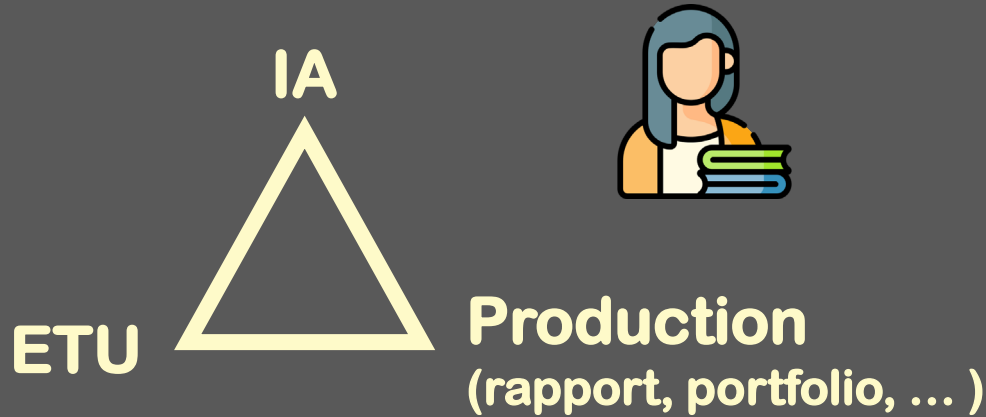


- Après Internet, Google, Youtube, Wikipedia, ...
- Alternative au mode expositif, descendant (sachant vers apprenant)
- Alternative à l'approche particulière et singulière de l'enseignant·e (apprendre avec MON cours, MON approche, MA vision)
- Outil numérique disponible 24h/24h, non jugeant



# Des questions en suspens

#1 les étudiant·e·s



## Opportunités

Se former à la réflexivité  
S'entraîner sur des SAÉ

## Menaces

Produire un résultat sans  
chercher à apprendre

Qu'est-ce qui pousse un·e étudiant·e à détourner l'outil IA ?

Est-ce qu'il/elle **VEUT** apprendre ?

(but de maîtrise vs but de performance)

Est-ce qu'il/elle **SAIT** apprendre ?

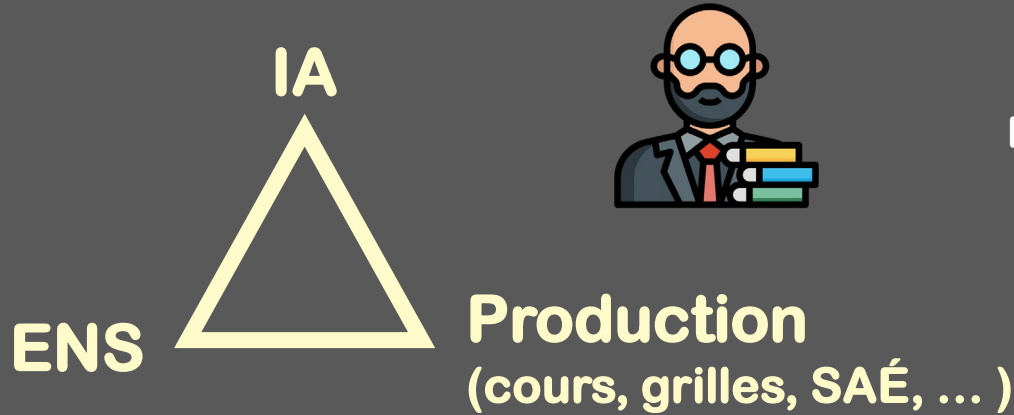
(maîtrise des codes du métier d'étudiant·e )

Est-ce qu'il/elle **PEUT** apprendre ?

(temps, ressources financières)

# Des questions en suspens

#1 les enseignant·e·s



## Opportunités

Produire des grilles critériées  
Rendre possible l'évaluation en grandes cohortes

## Menaces

Se débarrasser de la corvée  
grâce à l'IA

Qu'est-ce qui pousse un·e enseignant·e à détourner l'outil IA ?

Est-ce qu'il/elle VEUT enseigner ?

(but de maîtrise vs but de performance)

Est-ce qu'il/elle SAIT enseigner ?

(savoirs à enseigner vs savoirs pour enseigner)

Est-ce qu'il/elle PEUT enseigner ?

(temps, autres activités)

# Des questions en suspens

#1 les ingénieur·e·s pédagogiques



## Opportunités

S'entraîner à l'accompagnement à l'APC, au portfolio, à l'IA, ...

# En conclusion

**Constat : l'IA présente des opportunités**



**ETU**



**ENS**



**CP / IP**

**Défi : travailler à l'intégration éthique de l'IA dans les pratiques professionnelles (vs accumulation d'un nième savoir-faire)**

Prenez soin du chemin, le résultat suivra

