



WEBINAIRE DE LANCEMENT DE LA COMMUNAUTÉ AVENIR(S) ESR

Auréli Dupré, Université de Lille
Coordinatrice pédagogique et membre du conseil scientifique du volet ESR du
Programme AVENIR(s)

Marie Rynkowski, Université de Lille
Cheffe de projet pédagogique, en charge de l'animation de la communauté
Avenir(s)-ESR

Adrien Demany, Université de Lille
Ingénieur pédagogique, référent e-portfolio pour le suivi des terrains d'Avenir(s)

En collaboration avec l'équipe Avenir(s)-ESR

13 janvier 2026

anr[®]



Ce programme a bénéficié d'une aide de l'État gérée par l'Agence nationale de la recherche au titre du Programme d'Investissements d'Avenir intégré à France 2030 portant la référence ANR-21-DMAV-001

INTRODUCTION

Ce webinaire s'adresse à celles et ceux qui souhaitent :

- faire avancer l'approche par compétences (APC) dans leurs formations
- réfléchir à l'articulation entre parcours de formation, dispositifs pédagogiques, certification et évaluation, valorisation des compétences, dans le milieu académique et plus largement à travers le projet de vie de l'apprenant
- échanger autour d'exemples pédagogiques sur les démarches compétences et de cas d'usage de dispositifs portfolio afin de nourrir la communauté universitaire
- contribuer au développement du futur e-portfolio AVENIR(s), CoFolio, en éprouvant ses fonctionnalités et en suggérant des adaptations à leurs besoins

pour améliorer l'orientation, mieux ancrer la prise de conscience et le développement des compétences des apprenants et faciliter la réussite de leurs projets de vie

1^{er} ministre - Secrétariat Général Pour l'Investissement (SGPI)

Ministère de l'Éducation nationale

Ministère de l'Enseignement supérieur et de la Recherche

Autres ministères partenaires



anr[®]

Coordination du programme : ONISEP

VOLET ORIENTATION (SCO)

Dispositif portfolio du scolaire, plateforme AVENIR(s), outil de conscientisation des compétences du XXI^e siècle
Pilotage et coordination : ONISEP



VOLET APPROCHE PAR COMPÉTENCES et PORTFOLIO (ESR)

Soutien pédagogique et numérique pour l'intégration de l'APC dans l'ESR, démarche et dispositif e-portfolio APC et Projet de vie
Pilotage et coordination : USMB



Projet de vie

A1 (intermédiaire)

Soutenir l'accompagnement pédagogique

pour le déploiement de l'**APC**,
et la construction du **Projet de vie de l'étudiant** (en facilitant aussi le lien SCO-SUP)
Repères APC, DU Pédagogie, etc.

A2 (intermédiaire)

Aider les équipes pédagogiques à collaborer pour modéliser leurs formations en APC

et créer un **écosystème numérique** autour des **compétences** avec des passerelles entre l'APC, le RCNP et le ROME 4.0

(solution ESUP-ORA avec export dans le SI Scolarité des établissements)



A3 (Cible)
Codévelopper un
e-portfolio pour l'APC
et pour le Projet de vie

CFOLIO

Développer et valoriser les compétences

E-PORTFOLIO AVENIR(S) ESR

(600K à 3 millions de comptes visés)

- Intégré à l'écosystème des compétences pour la formation initiale et la **FTLV**
- Lien avec celui du volet SCO orientation
- Lien en discussion avec le Passeport de compétences du Ministère du travail et avec l'Europass

LES TERRAINS D'AVENIRS - ESR

Qu'est ce qu'un terrain d'Avenir(s) ?

- Présentation
- Apports et engagements
- Témoignages

QU'EST-CE QU'UN TERRAIN D'AVENIR(S)

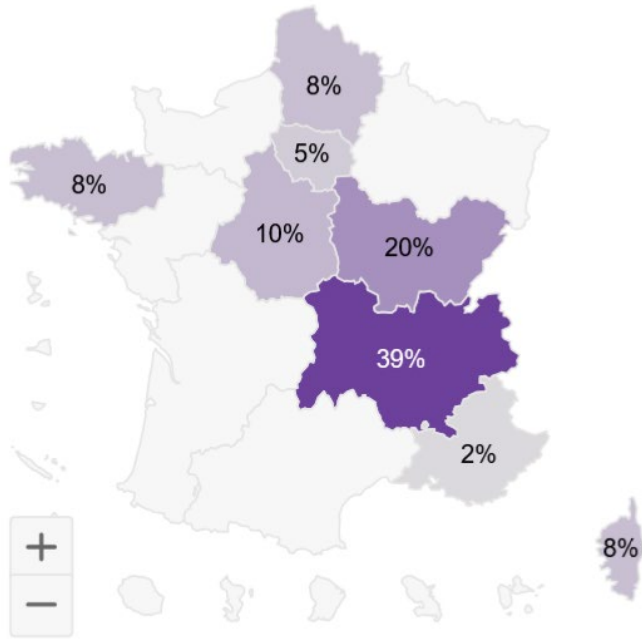
Un Terrain d'Avenir(s) (TA) est un espace de développement d'une démarche compétences dans l'enseignement supérieur, identifié et reconnu sur le territoire national.

Cette démarche peut viser (*de façon non exclusive*) :

- Soit l'évolution d'**une formation** en lien avec la mise en œuvre de l'approche par compétences (TA - APC)
- Soit la mise en œuvre d'**un dispositif** support à la réussite étudiante appuyé sur une démarche compétence (TA-PDV)

Elle pourra s'outiller du e-porfolio *CoFolio* quelle que soit la démarche engagée.

Régions françaises



66 Terrains d'Avenir(s) pour l'année 2025

1 TA international : Université de Ouagadougou

LES APPORTS

Nos Terrains d'Avenir(s) bénéficient :

- D'informations ciblées sur le développement national de l'outil e-portfolio *CoFolio* et des fonctionnalités mises à disposition
- De l'opportunité de remonter ses besoins vis-à-vis du futur outil (notamment en termes de fonctionnalités) dans une démarche de co-construction évolutive de *CoFolio*
- D'invitations à des échanges nationaux et des événements spécifiquement dédiés aux TA (APC et PDV)
- D'un accès en avant première aux ressources proposées par le programme (et la possibilité d'y contribuer)
- D'une valorisation nationale de la formation, reconnue en tant que Terrain d'Avenir(s)

LES ENGAGEMENTS

Nos Terrains d'Avenir(s) s'engagent à :

- Mettre en œuvre une démarche compétences (que ce soit sur l'APC ou sur le support à la réussite étudiante)
- Se projeter dans des usages du e-portfolio *CoFolio*
- Constituer un terrain ouvert pour les recherches scientifiques menées au sein du programme et encadrées par le comité scientifique Avenir(s)
- Échanger et partager autour leur expérience avec les autres Terrains d'Avenir(s), les différents partenaires du programme et plus largement
- Suivre et rendre compte des indicateurs définis sur le programme

TÉMOIGNAGE D'UN NOUVEAU TA APC



Rita Borgetto,
Ingénieure pour l'enseignement numérique
- DSIUN

Plan de l'intervention :

- Présentation du contexte
- Raisons qui vous poussent à devenir TA
- Attentes vis-à-vis de la communauté
Avenir(s)-ESR

Nous n'avons pas de TA « projet de vie » à ce jour

Ce qui serait intéressant :

- Des accompagnements à la construction du projet personnel et professionnel de l'étudiant
- Des dispositifs type « VAE »
- Des suivis d'année de césure
- ...

Tout dispositif engageant une réflexion sur les compétences dans un objectif de support à la réussite étudiante et intéressé pour réfléchir à l'apport d'une démarche portfolio

TÉMOIGNAGE D'UN POTETIEL TA PDV



Isabelle Mathieu,
Accompagnatrice pédagogique DREAM-U

Plan de l'intervention :

- Présentation du contexte
- Intérêt de CoFolio pour le dispositif
- Attentes vis-à-vis de la communauté Avenir(s)-ESR

LA COMMUNAUTÉ AVENIR(S) - ESR

Qu'est ce que c'est ?

- Public visé et objectifs
- Programme pour le prochain semestre

LA COMMUNAUTÉ AVENIR(S)-ESR

La communauté Avenir(s) – ESR est plus large que les Terrains d’Avenir(s). Elle vise à créer une communauté engagée dans des échanges sur les démarches compétences et les usages du e-portfolio CoFolio.

Elle rassemble différents publics :

- ▣ Des responsables de formation et les équipes pédagogiques des TA - APC
- ▣ Des conseillers, ingénieurs pédagogiques, personnels de service supports, enseignants, qu’ils soient intégrés dans des TA ou pas, mais qui souhaitent bénéficier des échanges et contribuer à l’avancée du programme Avenir(s)-ESR
- ▣ Des coordinateurs de dispositifs supports à la réussite étudiante (enseignants, personnels d’accompagnement, ...) souhaitant être TA - PDV

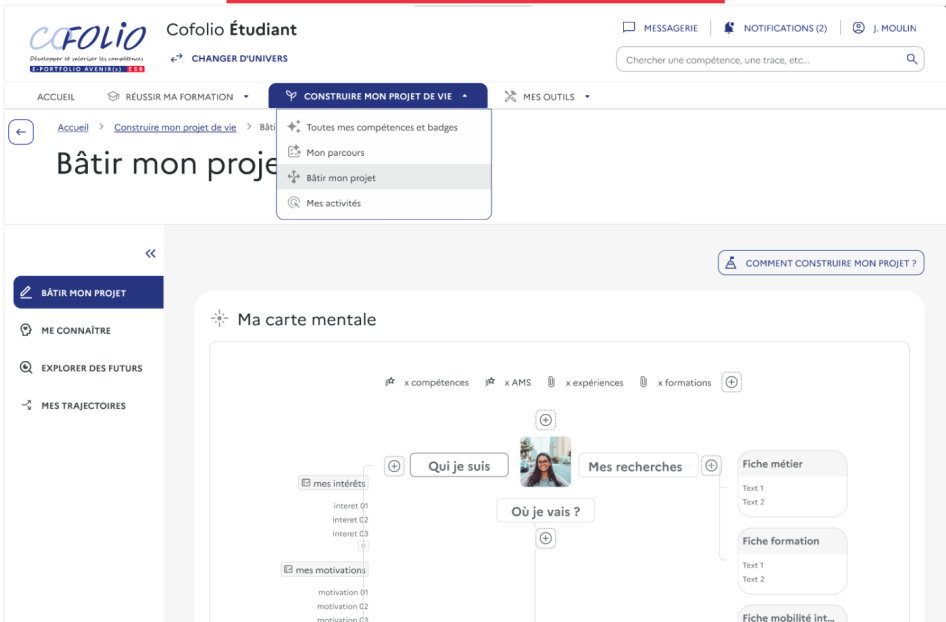
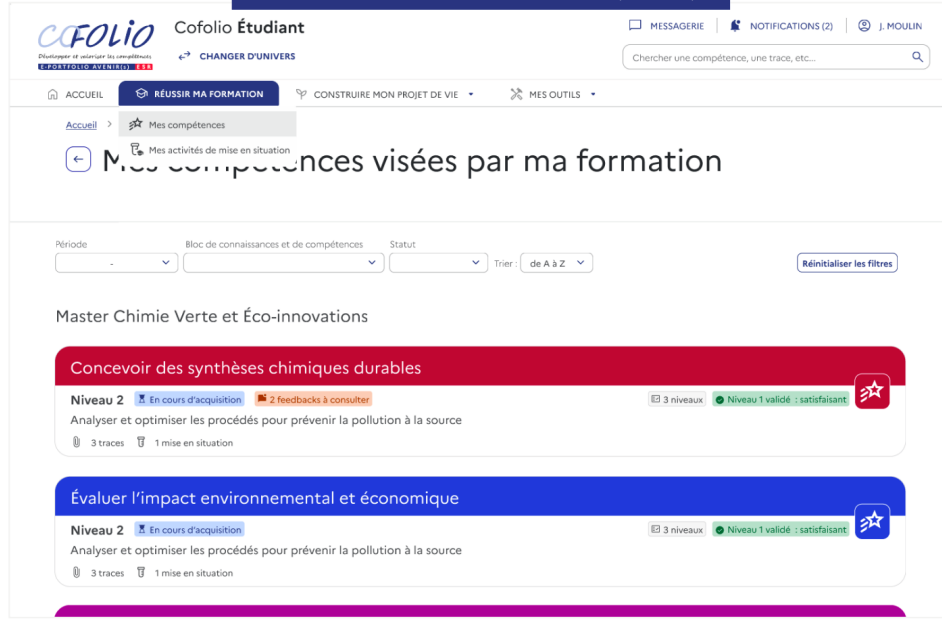
PRÉSENTATION DU PROTOTYPE UX #2

2 rubriques avec des démarches compétences complémentaires

(l'établissement peut activer l'une ou l'autre ou les 2)

Construire mon projet de vie

Réussir ma formation (APC)

- Toutes mes compétences (APC, Rome 4.0, Onisep XXIe, etc.) et badges
- Mon parcours : mes formations, mes expériences (dont l'engagement étudiant...)
- Bâtir mon projet (Se connaître, explorer ses futurs, construire ses trajectoires)
- Mes activités projet de vie, créées par les enseignants de PPP, de langue (ex : CV en langues étrangères) et autres, SUOIP, Services RI, etc.

- Mes compétences APC (évaluations globales des niveaux, suivi de progression, etc.)
- Mes AMS (travail de l'étudiant sur les activités de mises en situations de développement des compétences de la formation et évaluation des compétences à travers les AMS : Saé, stage, alternance, etc.)

VIDÉOS

Lien vers la vidéo de présentation
rapide de CoFolio (intro et maquettes
interactives)



Lien vers la vidéo de présentation des
développements réels



LE PROGRAMME D'ANIMATION



ACTIONS 2025 / 2026

JANVIER

WEBINAIRE COMMUN

- Présentation des TA APC et Projet de vie
- Point sur les repères APC
- S'inscrire dans la communauté

FÉVRIER

- POSITIONNEMENT DES FORMATIONS SUR LES REPÈRES APC (TA APC)
- RECENSEMENT DE DISPOSITIFS SUPPORTS (TA Projet de vie)

MARS > AVRIL > MAI

• MODÉLISATIONS DE FORMATIONS EN APC DANS LES OUTILS AVENIR(S)

(TA APC et Communauté Avenir(s) - ESR)

• GT SUR LA CONSTRUCTION D'UN RÉFÉRENTIEL DE COMPÉTENCES

(TA APC et Communauté Avenir(s) - ESR)

- Discussion sur les repères
- Partage de pratiques
- Ressources pertinentes

• MODÉLISATIONS DE DISPOSITIFS SUPPORTS À LA RÉUSSITE ÉTUDIANTE DANS LES OUTILS AVENIR(S)

(TA Projet de vie et Communauté Avenir(s) - ESR)

JUIN

WEBINAIRE COMMUN

- Exemples TA Projet de vie et APC modélisés
- Présentation des développements CoFolio et ESUP-ORA

LES REPÈRES AVENIR(S) - ESR

Un outil de positionnement pédagogique

- Présentation
- Principes de positionnement

LES REPÈRES APC

<https://avenirs-esr.fr/reperes-apc/>

Les repères sont organisés autour de 4 domaines :

DOMAINE N°1

REPÈRES POUR UN TRAVAIL
COLLEGIAL SUR LE PROGRAMME
DE FORMATION +

Consulter ces repères

DOMAINE N°2

REPÈRES POUR L'ÉLABORATION
DU REFERENTIEL DE
COMPÉTENCES DE LA
FORMATION +

Consulter ces repères

DOMAINE N°3

REPÈRES POUR L'ORGANISATION
DU PROGRAMME DE FORMATION +

Consulter ces repères

DOMAINE N°4

REPÈRES POUR LA MISE EN
ŒUVRE DES ACTIVITÉS
PÉDAGOGIQUES +

Consulter ces repères

- **La visée n'est ni prescriptive, ni évaluative** : l'objectif est de proposer un outil d'accompagnement pédagogique à la mise en œuvre de l'APC pour guider les choix.
- **L'identification n'est pas exhaustive** : ce sont de premiers repères qui ont émergé à ce stade de l'avancement des équipes.
- **Ces repères ne sont pas cumulatifs** : il ne s'agit en aucun cas de tous les remplir mais bien de choisir ceux qui semblent pertinents au regard des objectifs visés.
- **Les démarches sous-jacentes sont plurielles** : il n'y a pas un seul moyen d'atteindre l'un ou l'autre des repères (même si des conseils sont donnés au regard de l'expérience des terrains d'avenirs, il est possible de s'en écarter)
- **La pertinence de chaque repère restera toujours à apprécier selon les contextes**. Par exemple, des formations pourront considérer qu'elles ne sont « pas concernées » par l'un ou l'autre des repères.

STRUCTURE D'UN REPÈRE APC

Explicitation du repère :

L'identification de niveaux de développement (ou paliers de progression) permet de construire une progressivité dans le développement des compétences. Les niveaux de développement se définissent pour chaque compétence (et non globalement à l'échelle de la formation) car les trajectoires de développement ne sont en général pas les mêmes d'une compétence à une autre. Ils sont souvent associés à la mise en évidence d'apprentissages importants à ce niveau. Les niveaux de développement permettent aux étudiants d'identifier des jalons pour atteindre les niveaux d'exigence attendus pour chaque compétence. Sur des formations courtes (un an ou moins) il n'est pas toujours pertinent d'établir des niveaux de développement.

Principaux écueils dans la construction de trajectoires de développement d'une compétence :

- Considérer la progression essentiellement en termes de cumulation de connaissances. On s'éloigne alors d'une démarche APC.
- Ne pas utiliser de descripteurs de performance propres à la compétence :
Ex : Niveau 1 - Débutant ; Niveau 2 - intermédiaire ; Niveau 3 - Compétent
- Définir des niveaux qui ne sont pas appréciables et/ou qui ne font pas sens pour les étudiants :
Ex : « Compréhension en profondeur des différents champs »

Niveaux d'engagement sur ce repère :

Non engagé	Les niveaux de développement ne sont pas définis.
Initié	Des niveaux de développement ont été définis sur certaines compétences mais pas toutes.
Avancé	Des niveaux de développement ont été définis mais leur définition mérite d'être consolidée car les attendus ne sont pas toujours appréciables et observables.
Abouti	Les niveaux de développement attendus de chaque compétence ont été précisés et formulés en termes d'attendus appréciables et observables.

UN OUTIL D'AUTO-POSITIONNEMENT

DOMAINE n°2 – REPÈRES POUR L'ÉLABORATION DU RÉFÉRENTIEL DE COMPÉTENCES DE LA FORMATION

Le référentiel de compétences mobilisé par la formation est à joindre à l'envoi.

Repère 2.1 – Mise en évidence des savoir-agir complexes

Ces savoir-agir sont définis à partir d'activités que les diplômés seront capables de mener en autonomie à l'issue de leur formation et décrivent la vision du diplômé de la formation.

Non engagé

Les compétences du référentiel ne sont pas formulées en « savoir-agir complexes ».

Initié

Certaines compétences sont formulées en « savoir-agir » mais ce n'est pas structurant pour l'ensemble du référentiel.

Avancé

Le référentiel est structuré en « savoir agir complexes » mais certaines compétences sont problématiques.

Abouti

Le référentiel est structuré autour d'un nombre restreint de compétences qui sont formulées en « savoir-agir complexes ».

Commentaires :

Quelques principes de positionnement :

- Il n'est pas attendu qu'une formation coche tous les repères au plus haut niveau, bien au contraire
- Les formations peuvent ne pas se sentir concernées par un ou plusieurs repères
- Les positionnements sont à commenter et à étayer
- Il est possible d'ajouter un/plusieurs repère(s)

TÉMOIGNAGE

Audrey Berrou,
Ingénieur pédagogique programme Avenir(s)

Retour d'usage sur la grille de
positionnement des repères :

- qu'est ce que ca vous a apporté ?
- Comment vous êtes vous saisi de la grille ?
- Quel(s) usage(s) pour la suite ?



EXEMPLE - LE DU PU

✓ Mise en évidence des savoir-agir complexes

Avancé	Le référentiel est structuré en « savoir agir complexes » mais certaines compétences sont problématiques
---------------	--

✓ Compétences contextualisées

Abouti	Les compétences du référentiel sont contextualisées dans les champs de formation dans lesquelles elles s'inscrivent.
---------------	--

✓ Critères d'évaluation des compétences

Avancé	Les compétences sont évaluables et les critères ont été formulés. Certains critères sont un peu flous et mériteraient d'être consolidés.
---------------	--

✓ Adossement à des situations professionnelles de référence

Avancé	Des familles de situations professionnelles sont identifiées en lien avec chacune des compétences mais elles sont parfois problématiques (parfois trop spécifiques)
---------------	---

CONCEVOIR DES ENSEIGNEMENTS DANS UNE DÉMARCHE APC



DES RESSOURCES SCIENTIFIQUES ET DOCUMENTAIRE SUR

Les principes de l'alignement pédagogique, enjeux de l'approche par compétences, méthodes pédagogiques actives et usages des technologies éducatives, ...

PARTAGER

Repère 1 -

Non engagé	Les niveaux de développement ne sont pas toujours appréciables et observables
Initié	Des niveaux de développement sont pas toujours appréciables et observables
Avancé ✓	Des niveaux de développement sont pas toujours appréciables et observables
Abouti	Les niveaux de développement sont pas toujours appréciables et observables

Repère 2 -

Non engagé	Les niveaux de développement ne sont pas toujours appréciables et observables
Initié ✓	Des niveaux de développement sont pas toujours appréciables et observables
Avancé	Des niveaux de développement sont pas toujours appréciables et observables
Abouti	Les niveaux de développement sont pas toujours appréciables et observables

CONCEVOIR DES ENSEIGNEMENTS DANS UNE DÉMARCHE APC

C1

CONCEVOIR DES ENSEIGNEMENTS DANS UNE DÉMARCHE APC

ENCADRER DES ACTIVITÉS D'APPRENTISSAGE

- ▶ En respectant les principes de l'alignement pédagogique.
- ▶ En précisant les attentes péda.
- ▶ En considérant la diversité des apprenants.
- ▶ En s'intégrant dans le programme.
- ▶ En prenant compte les contextes d'enseignement (effectifs, lieux, ressources, etc.).
- ▶ En scénarisant l'enseignement en fonction des compétences des étudiants visées.

COMPOSANTES ES

DES RESSOURCES SCIENTIFIQUES ET D

C2

ENCADRER LES APPRENTISSAGES ET LES COMPÉTENCES DES ÉTUDIANTS

- ▶ En soutenant la motivation.
- ▶ En communiquant chron.
- ▶ En variant les modalités d'apprentissage (groupe, individuel, etc.).
- ▶ En s'adaptant à la diversité des apprenants.
- ▶ En permettant aux étudiants de tester leurs connaissances.

COMPC

SCIENTIFI

on de grand

DES RESSOURCES SCIENTI

Modalités d'évaluations, démarche portfolio, réflexions

DES RESSOURCES SCIENTIFIQUES ET DOCUMENTAIRE SUR

Techniques d'animation de communauté, analyse de pratiques, retour d'expérience à partir de ses pratiques, communauté de pratiques interdisciplinaires, ...

C3

ENCADRER LES APPRENTISSAGES ET LES COMPÉTENCES DES ÉTUDIANTS

ENCADRER LES APPRENTISSAGES ET LES COMPÉTENCES DES ÉTUDIANTS

ENCADRER LES APPRENTISSAGES ET LES COMPÉTENCES DES ÉTUDIANTS

ENCADRER LES APPRENTISSAGES ET LES COMPÉTENCES DES ÉTUDIANTS

ENCADRER LES APPRENTISSAGES ET LES COMPÉTENCES DES ÉTUDIANTS

ENCADRER LES APPRENTISSAGES ET LES COMPÉTENCES DES ÉTUDIANTS

ENCADRER LES APPRENTISSAGES ET LES COMPÉTENCES DES ÉTUDIANTS

ENCADRER LES APPRENTISSAGES ET LES COMPÉTENCES DES ÉTUDIANTS

ENCADRER LES APPRENTISSAGES ET LES COMPÉTENCES DES ÉTUDIANTS

ENCADRER LES APPRENTISSAGES ET LES COMPÉTENCES DES ÉTUDIANTS

ENCADRER LES APPRENTISSAGES ET LES COMPÉTENCES DES ÉTUDIANTS

ENCADRER LES APPRENTISSAGES ET LES COMPÉTENCES DES ÉTUDIANTS

ENCADRER LES APPRENTISSAGES ET LES COMPÉTENCES DES ÉTUDIANTS

ENCADRER LES APPRENTISSAGES ET LES COMPÉTENCES DES ÉTUDIANTS

ENCADRER LES APPRENTISSAGES ET LES COMPÉTENCES DES ÉTUDIANTS

ENCADRER LES APPRENTISSAGES ET LES COMPÉTENCES DES ÉTUDIANTS

ENCADRER LES APPRENTISSAGES ET LES COMPÉTENCES DES ÉTUDIANTS

ENCADRER LES APPRENTISSAGES ET LES COMPÉTENCES DES ÉTUDIANTS

ENCADRER LES APPRENTISSAGES ET LES COMPÉTENCES DES ÉTUDIANTS

ENCADRER LES APPRENTISSAGES ET LES COMPÉTENCES DES ÉTUDIANTS

ENCADRER LES APPRENTISSAGES ET LES COMPÉTENCES DES ÉTUDIANTS

ENCADRER LES APPRENTISSAGES ET LES COMPÉTENCES DES ÉTUDIANTS

ENCADRER LES APPRENTISSAGES ET LES COMPÉTENCES DES ÉTUDIANTS

ENCADRER LES APPRENTISSAGES ET LES COMPÉTENCES DES ÉTUDIANTS

ENCADRER LES APPRENTISSAGES ET LES COMPÉTENCES DES ÉTUDIANTS

ENCADRER LES APPRENTISSAGES ET LES COMPÉTENCES DES ÉTUDIANTS

ENCADRER LES APPRENTISSAGES ET LES COMPÉTENCES DES ÉTUDIANTS

ENCADRER LES APPRENTISSAGES ET LES COMPÉTENCES DES ÉTUDIANTS

ENCADRER LES APPRENTISSAGES ET LES COMPÉTENCES DES ÉTUDIANTS

ATELIERS - CONFÉRENCES

ATELIERS - CONFÉRENCES

ATELIERS - CONFÉRENCES

ATELIERS - CONFÉRENCES

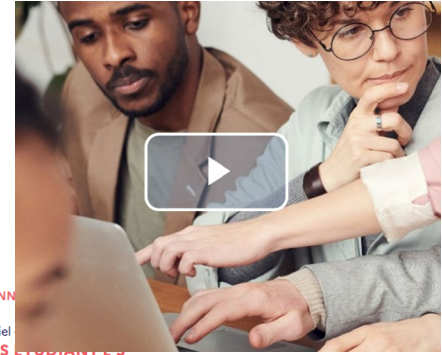
ATELIERS - CONFÉRENCES

ATELIERS - CONFÉRENCES

ATELIERS - CONFÉRENCES

ATELIERS - CONFÉRENCES

ATELIERS - CONFÉRENCES



SITUATIONS PROFESSIONNELLES

SITUATIONS PROFESSIONNELLES DE RÉFÉRENCE

SITUATIONS PROFESSIONNELLES DE RÉFÉRENCE

SITUATIONS D'APPRENTISSAGE ET D'ÉVALUATION (SAE)

SITUATIONS D'APPRENTISSAGE ET D'ÉVALUATION (SAE)

APPRENTISSAGES INCONTOURNABLES

APPRENTISSAGES INCONTOURNABLES

ATELIERS - CONFÉRENCES

ATELIERS

- « Qu'est-ce que les pédagogies actives ? »
- « Vers un apprentissage par Retours d'Expériences » Un DU de pédagogie universitaire ... et après ? »
- « Valoriser son engagement pédagogique » « Intelligence collective »
- « Quels sont les leviers pour les transitions éducatives ? » La démarche SOTL »
- « Comment rendre compte de sa pratique en pédagogie ? »

CONFÉRENCES

- « Les transitions éducatives »
- « Préparer l'évaluation de son dispositif »

JOURNÉE

- « Co-développement en pédagogie universitaire »

SAÉ 1.BMB.04 | Mettre en oeuvre un examen de biologie médicale de première intention en hématologie et immunologie dans le cadre d'un contrôle et/ou d'une prévention

Home / B.U.T.1 / Les SAÉ

Parcours	BMB Biologie médicale et biotechnologie	Semestre	S1
Code et Nom	SAÉ 1.BMB.04 Mettre en oeuvre un examen de biologie médicale de première intention en hématologie et immunologie dans le cadre d'un contrôle et/ou d'une prévention	Code et Nom	Défini localement

Compétences ciblées

- Réaliser des examens de biologie médicale

Apprentissages critiques

- AC1401 Mettre en oeuvre les approches d'hématologie afin de réaliser un hémogramme et le groupe sanguin
- AC1410 Utiliser les techniques de base en immunologie et réaliser les examens sérologiques de

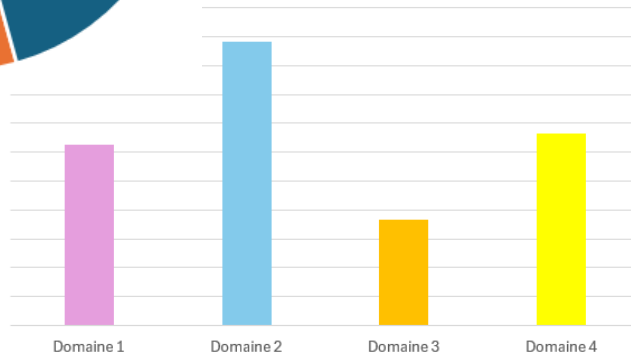
Objectifs et problématique professionnelle

Cette SAÉ a pour objectif une initiation à la réalisation d'examens de biologie médicale en hématologie et immunologie. La mise en application se limite pour ce premier semestre à un contexte non pathologique de contrôle et/ou de prévention.

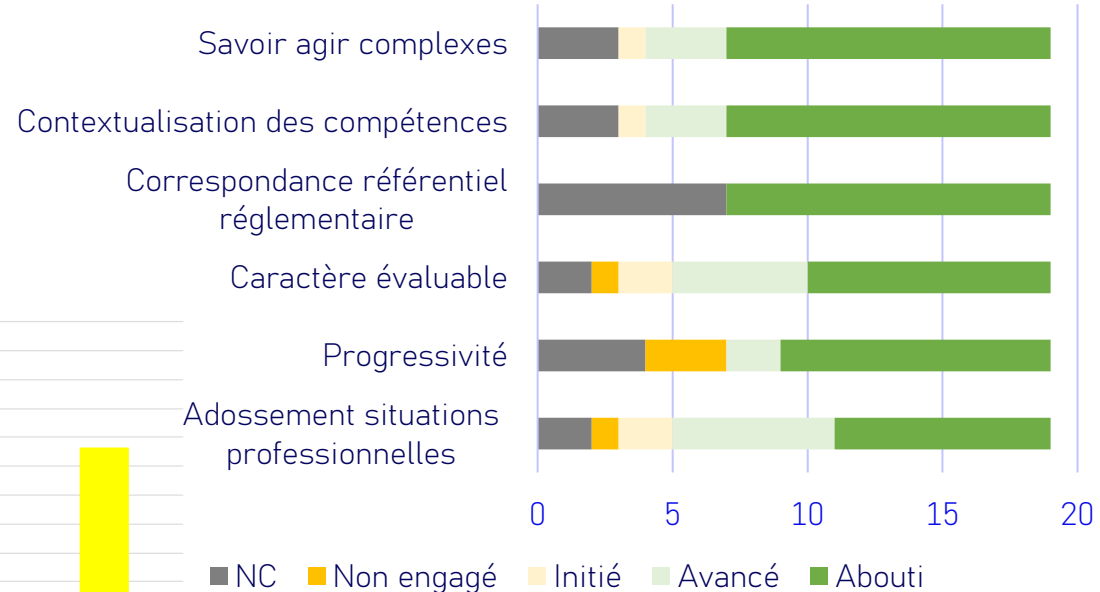
En tant que Technicien de Laboratoire Médical (TLM) ou de l'Établissement Français du Sang (EFS), il s'agit de réaliser un bilan hématologique de base en intégrant une démarche qualité, en respectant les règles de biosécurité, de confidentialité et les détails de rendu des résultats.

APERÇU DES POSITIONNEMENTS

Usages des niveaux d'avancement par domaine



Focus domaine 2 : élaboration du référentiel de compétences de la formation



LA SUITE

Envie de nous rejoindre ?

- Devenir TA
- Rejoindre la communauté Avenir(s)-ESR

	DEVENIR TERRAIN D'AVENIR(S)-ESR sur l'APC	DEVENIR TERRAIN D'AVENIR(S)-ESR sur le PDV	REJOINDRE LA COMMUNAUTÉ AVENIR(S)-ESR
Public	Responsable de formation et équipe pédagogique	Coordinateur de dispositif support à la réussite étudiante	Tous (CP, IP, enseignants, personnel de service support, ...)
Objectifs	Initier, développer et/ou outiller la mise en œuvre d'une démarche compétence pour faire évoluer un parcours de formation	Initier, développer et/ou outiller la mise en œuvre d'une démarche compétence dans un dispositif support à la réussite étudiante	Participer aux échanges et contribuer à la construction de l'outil e-portfolio

Dès maintenant

Un formulaire de contact

<https://s2.sphinxonline.net/SurveyServer/s/dapi-enquetes/CommunauteAVENIRs/questionnaire.htm>

Contact

Intégrer la communauté AVENIR(s) - ESR

Vous souhaitez :

Plusieurs réponses possibles.

- Participer aux échanges et contribuer à la construction de l'outil e-portfolio (communauté ESR)
- Initier, développer et/ou outiller la mise en œuvre d'une démarche compétence pour faire évoluer un parcours de formation (APC)
- Initier, développer et/ou outiller la mise en œuvre d'une démarche compétence dans un dispositif support à la réussite étudiante (PDV)
- Autre

Si 'Autre' précisez :

Etat d'avancement de l'Approche par Compétences (APC) dans la formation :

Description rapide du dispositif lié au projet de vie (PDV) :

A partir de février 2026

Un formulaire unique dont le lien vous sera communiqué dès qu'il sera ouvert

Devenir TA APC

Objectif : initier, développer et/ou outiller la mise en œuvre d'une démarche compétences pour faire évoluer un parcours de formation

Une fois l'enregistrement du TA validé par le programme, nous vous enverrons un lien pour vous positionner sur les repères et renseigner les données académiques relatives à votre parcours de formation

Devenir TA PDV

Objectif : initier, développer et/ou outiller la mise en œuvre d'une démarche compétences pour soutenir la construction du projet de vie de l'étudiant

Une fois l'enregistrement du TA validé par le programme, nous vous enverrons un lien pour saisir des données spécifiques à votre dispositif



QUESTIONS

Des questions ?

Restons connectés

- Courriel : direction-esr.avenirs@univ-smb.fr
- Site web global : avenirs-esr.fr
- Site web grille repères APC : reperes.avenirs-esr.fr
- Page LinkedIn : [linkedin.com/company/avenirs-esr](https://www.linkedin.com/company/avenirs-esr)
- Espace échange communautaire RESANA :
<https://resana.numerique.gouv.fr/public/perimetre/consulter/799223>
(demander à rejoindre, avec un compte RESANA)



Save the Date

COFOLIO

E-PORTFOLIO AVENIR(S) ESR



SAISON 1, ÉPISODE 2

24 mars 2026 || 15 h 30